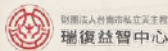
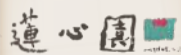
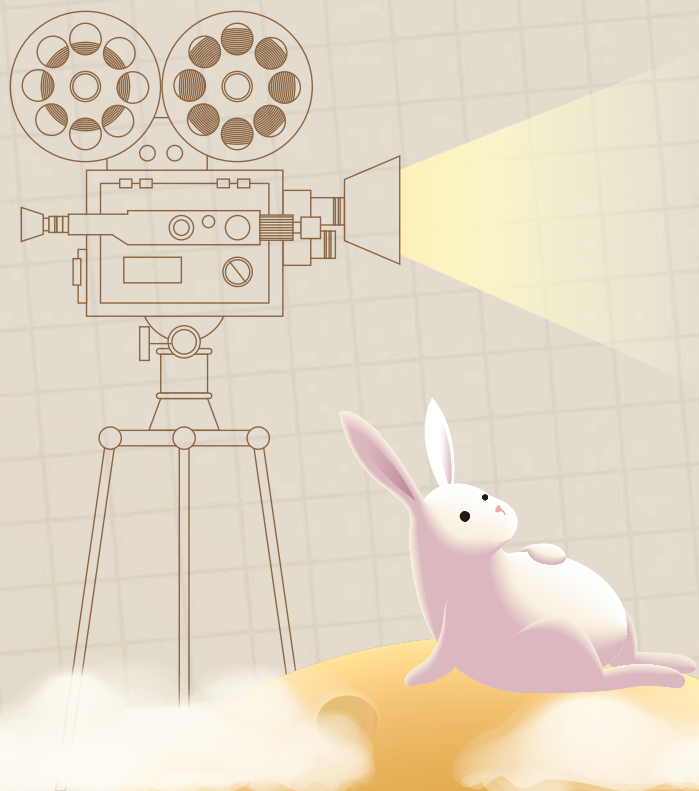


臺南市 … 2023 TAINAN  
MOON FESTIVAL

身心障礙福利機構及團體秋節禮盒

# 台南好心意

主辦單位 | 臺南市政府社會局



TAINAN  
PRESENTS

## 台南好心意

餓了就吃，開心就笑，對我們大部分人來說都是正常不過的了，可這社會上還是有一部分的人，無法享受我們可以簡單做到的事情。

所以，許多社福機構提供各項服務，來能幫助這部分人有能力、有尊嚴地過活。

為了協助這些社福機構更能自給自足地長期走下去，台南市社會局特別集結台南各社福機構所提供的商品，讓需要的朋友可以了解台南各社福機構商品的特色，讓我們一起來點亮幸福、溫暖傳愛。

逢年過節送禮，不該僅只是例行公事，更重要的，是要能透過送禮這動作，將彼此牽掛的心給傳遞出去。

台南好心意集結了台南市身心障礙福利機構及團體所做的、全台南最推薦的伴手禮，讓您在送禮時「有厚禮數」，使收禮的對方能知道您的牽掛心意外，更同時做到了公益與慈善，這世界將因您的選擇更加美好^^。



臺南  
TAINAN





社團法人臺南市心智障礙  
關顧協會附設展翼烘焙坊

官方網站



FB粉專



官方LINE



附設於臺南市心智障礙關顧協會，協會像是袋鼠媽媽，保護與陪伴小袋鼠成長。  
在這裡~小袋鼠戴上專業的廚師帽，學習烘焙技術及生活技能，跟著老師做著一  
顆顆的麵包和手工餅乾，雖然動作慢了一點，需要的叮嚀多一些，但就是因為如  
此，吃到的每一口都是手作的用心。



迎秋饗月禮盒

售價：450元

內容物

· 蛋黃酥 2入 · 綠豆椪 1入  
· 手工餅乾 3入  
(伯爵紅茶/蒸麥核桃/金鑽巧克力)



月圓臻藏禮盒

售價：860元

內容物

· 蛋黃酥 6入 · 綠豆椪 6入



📌 訂購優惠方案：

指定9/11(一)~9/22(五)到貨

迎秋饗月禮盒 優惠價390元

月圓臻藏禮盒 優惠價780元



📍 訂購方式：

• 訂購管道：

電話：06-2014060 / 傳真：06-2333315 / LINE ID：@per1187u

(如需客製化服務歡迎致電或加入官方LINE 由專人為您服務)

• 運費計價方式：訂購滿5,000元免運費，宅配地點以一地為限；  
離島及偏遠地區運費依物流公司規定另計。

• 取貨方式：自取/車送(限台南地區)/宅配

• 付款方式：匯款

• 匯款帳號：(0540283)028128013433京城銀行永康分行

• 戶名/抬頭：社團法人臺南市心智障礙關顧協會附設展翼烘焙坊

臺南市 ··· 2023 TAINAN  
MOON FESTIVAL

身心障礙福利機構及團體秋節禮盒

台南好心意



社團法人臺南市心智  
障礙關顧協會附設

展翼烘焙坊





## 財團法人台灣省心德慈化教養院

財團法人台灣省私立心德慈化教養院自民國80年成立，收容18歲以上之重度、極重度智能障礙者及多重障礙者提供全日照護服務，民國92年成立福慈兒烘焙坊，服務對象透過參與烘焙工作來學習生活技能，並用純手工的方式將台灣傳統糕餅的好滋味帶給愛護身心障礙者的好朋友們。烘焙坊推出的每一樣產品都是慈兒們「用心證明、用手創造」，絕對是您中秋佳節與親朋好友共享的最佳首選。

官方網站



FB粉專



官方LINE



### 8入/12入花團錦簇

售價：430元 / 售價660元

#### 內容物

• 蛋黃酥、芋泥玫瑰酥  
虱目魚酥、土鳳梨酥 2入 / 3入



### 12入花好月圓

售價：660元

#### 內容物

• 蛋黃酥 12入

使用下營在地新鮮紅土鹹鴨蛋搭配低糖烏豆沙餡，鹹甜口味在口中交織，碰撞出美妙滋味。



### 訂購優惠方案：

訂購達金額達  
**6,000元以上免運費** (限同地址)

凡訂購同品項商品享**買10盒送1盒**優惠

### 訂購方式：

#### • 訂購管道：

電話：06-6581816 / 傳真：06-6581540 / LINE ID：st06562718

• 運費計價方式：依宅急便宅配規格收費(需另報價)

• 取貨方式：宅配或自取

#### • 付款方式：匯款

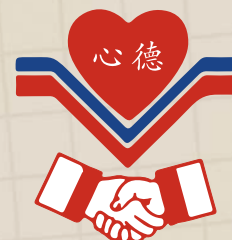
• 匯款帳號：(700)01910800084341

• 戶名 / 抬頭：財團法人台灣省私立心德慈化教養院

# 臺南市 ··· 2023 TAINAN MOON FESTIVAL

身心障礙福利機構及團體秋節禮盒

# 台南好心意



## 財團法人台灣省心德慈化教養院





## 社團法人台南市腦性麻痺之友協會 日間作業設施-愛飛翔工作坊

籌備緣起：民國 87 年 11 月由一群醫療團隊及教育工作者，以及腦性麻痺患者之家長共同發起。正式成立：民國 88 年 4 月經台南市政府社會局核准設立。  
立案字號【台南市社行字第 101263 號】。

官方網站



FB粉專



### 季節限定果乾禮盒

售價：350元

#### 內容物

- 起司鳳梨、蔓越莓餅乾
- 芒果新月、葡萄奶酥
- (一種6片，一盒24片)

### 訂購優惠方案：

8/29前訂購，可享有  
早鳥價9折優惠



### 訂購方式：

- 訂購管道：電話：06-235-0254
- 運費計價方式：訂購2,000元以上，免運費。
- 取貨方式：自取、宅配

- 付款方式：現金支付、匯款
- 匯款帳號：00311920710008
- 戶名/抬頭：社團法人台南市腦性麻痺之友協會



# 臺南市 ··· 2023 TAINAN MOON FESTIVAL

身心障礙福利機構及團體秋節禮盒

# 台南好心意



社團法人台南市腦性麻痺之友協會  
日間作業設施-愛飛翔工作坊



臺南  
TAINAN



TAINAN  
PRESENTS  
2023



## 財團法人台灣省私立 鴻佳啟能庇護中心

民國72年受台灣省政府委託設立台灣第一家殘障福利工廠(庇護工場),提供心智障礙者職訓及生活場所。民國80年立案成立非營利組織,提供成年智能障礙或多重障礙人士全人支持服務。民國94年,成立「喜鵲兒之屋」,提供慈兒完善的技能訓練,如烘焙坊、調飲班、農藝班等,讓其擁有一技之長。您的支持是他們繼續前進的動力。

官方網站



線上訂購



官方LINE



謝謝您們的幫忙,  
讓我有工作可以做。☺

### 喜鵲之禮

售價:620元

#### 內容物

(A款)·蛋黃酥3入·土鳳梨酥3入  
·柚香酥3入·蔓越莓酥3入  
(B款)·夏威夷豆塔3入·綜合堅果塔3入·土鳳梨酥3入·蔓越莓酥3入



### 訂購優惠方案:

9/8前  
預購9折

30盒以上9折,量大另有優惠  
30盒以上提供客製化  
每盒原價加收客製化費用\$15  
另有更多禮盒樣式歡迎洽詢!



### 采悅禮盒

售價:435元

#### 內容物

(A款)·蛋黃酥 2入·柚香酥 2入·土鳳梨酥 2入·蔓越莓酥 2入  
(B款)·夏威夷豆塔 2入·綜合堅果塔 2入·土鳳梨酥 2入·蔓越莓酥 2入



# 臺南市 ··· 2023 TAINAN MOON FESTIVAL

身心障礙福利機構及團體秋節禮盒

# 台南好心意



財團法人台灣省私立  
鴻佳啟能庇護中心

### 訂購管道:

電話:06-2628657 / 傳真:06-2963676 / LINE ID: @hc062623456  
E-MAIL: hc69@ms61.hinet.net

運費計價方式: \$180,單筆滿\$5,000免運(限單一地點)

取貨方式: 宅配/自取

### 付款方式: 匯款/劃撥/自取付現/貨到付款

劃撥帳號:31538167

匯款帳號: (806)00611210556580(元大銀行台南分行)

戶名/抬頭: 財團法人台灣省私立鴻佳啟能庇護中心





## 衛生福利部 嘉南療養院愛的集團

官方網站



FB粉專



我們是由一群認真的精神障礙朋友組成，在職能治療師及志工的帶領與指導下，每一位成員全心全力地烘培養生月餅，過程中儘管忙碌辛苦，但也收穫滿滿。真誠感謝您的每份訂單，讓這群努力的朋友可以展現努力復健的成果。



### 訂購優惠方案：

9/8前取貨可享優惠，  
請來電詢問。

### 訂購方式：

#### • 訂購管道：

電話：06-2795019#1227 王小姐 / E-MAIL：jianan.love@mail.cnpc.gov.tw

• 運費計價方式：運費/訂購滿5,000元，免運費，宅配地點以一地为限  
不足5,000元，則依積材報價  
離島及偏遠地區運費以貨運公司規定另計。

#### 內容物

- 金黃起司彩酥 2入
  - 原味綠豆椪 2入
  - Q心抹茶彩酥 2入
- 每顆重量50±3克，常溫保存期限14天。

### 白金彩酥禮盒

售價：280元 (蛋奶素可食)



### 黃金萬兩禮盒

售價：700元 (蛋奶素可食)

#### 內容物

- 金黃起司彩酥 5入
  - 蛋黃酥 5入
  - Q心抹茶彩酥 5入
- 每顆重量50±3克，常溫保存期限14天。

# 臺南市 ··· 2023 TAINAN MOON FESTIVAL

身心障礙福利機構及團體秋節禮盒

# 台南好心意



衛生福利部

嘉南療養院愛的集團





財團法人台南市私立  
天主教瑞復益智中心

官方網站



FB粉專



官方LINE



關於悠慢，我們真心疼惜，關於爛漫，他們全心純真。慢漫的孩子，也許學不會許多事，卻能做一些事。瑞復提供個別化的教育復健服務，期使心智障礙者發揮潛能，增進獨立照顧自己的能力，融入社會，參與社區生活。



MOON的河流

售價：480元

內容物

- 原味堅果塔 5入
- 核桃糕 1盒 (100G/全素)
- 無調味綜合堅果 1罐 (120G)

📌 訂購優惠方案：

滿50盒以上享有**95折**

100盒以上享**9折**優惠

📌 訂購方式：

- 訂購管道：官網訂購
- 運費計價方式：消費\$351~2000元酌收運費85元（單一地址）  
消費\$2001~2999元酌收運費100元（單一地址）  
消費滿\$3000元(含)以上免運費（單一地址）
- 取貨方式：嘉里大藥物流寄送、自取
- 付款方式：線上刷卡、ATM匯款、貨到付款、自取付現
- 匯款帳號：郵局代號 700 帳號 0031040-0221662
- 戶名/抬頭：財團法人台南市私立天主教瑞復益智中心



臺南市 ··· 2023 TAINAN  
MOON FESTIVAL

身心障礙福利機構及團體秋節禮盒

台南好心意

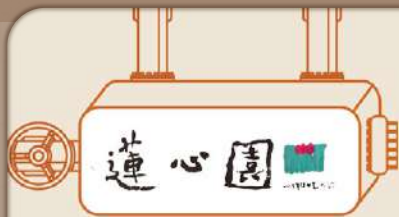


財團法人台南市私立天主教  
瑞復益智中心

財團法人台南市私立  
天主教瑞復益智中心



TAINAN  
PRESENTS  
2023



財團法人台南市私立  
蓮心園社會福利慈善事業基金會

官方網站



FB粉專



官方LINE



蓮心園社會福利基金會在慈悲中不斷成長中，讓弱勢族群有改變機會，從地方深根融入社區，提供全方位服務和陪伴成長，用心照顧身心障礙者，協助身心障礙者自立生活，邁向自立生活。



### 訂購優惠方案：

蓮心園·綜合萵苣組  
限量20組！



### 訂購方式：

#### 訂購管道：

電話：06-6882727 / 官網直購：www.lsy.org.tw

#### 運費計價方式：訂購滿2000元以上，免運費（限單一收貨點）：

訂購未滿2000元，非蔬果產品以常溫物件宅配，一件運費另加 170元；

訂購未滿2000元，蔬果產品以低溫冷藏宅配，一件運費另加 290元。

#### 取貨方式：宅配、自行取貨

付款方式：匯款、ATM轉帳、現金、LINE PAY；另於官網直購付款方式有提供：信用卡、虛擬帳號、超商條碼

匯款帳號：089-001-011-007 土地銀行 白河分行

戶名/抬頭：財團法人台南市私立蓮心園社會福利慈善事業基金會



### 蓮心園·綜合萵苣組

一組售價：300元(運費另計)



#### 內容物

- 五種萵苣生菜及裂葉芝麻菜 蔬菜淨重600公克 <限量20組>
- 如需紫蘇梅醬汁，另外加購 每瓶420ML 一瓶80元

### 蓮心園 藕然遇見米

售價：550元  
(蛋奶素可食)



#### 內容物

- 白河純蓮藕粉10G 6包 · 穀糧米餅10G 6個
- 台南16號越光米磅300G 1個 · 蓮藕手作餅25G 3個

# 臺南市 · 2023 TAINAN MOON FESTIVAL

身心障礙福利機構及團體秋節禮盒

# 台南好心意



財團法人台南市私立  
蓮心園社會福利慈善事業基金會





## 喜歡你咖啡台南市府店 (財團法人喜憨兒社會福利基金會)

喜憨兒基金會以追求喜憨兒生命的尊嚴與喜悅為使命，以終生教育、終生照顧為願景，以自立自強為目標。在烘焙屋、餐廳及烘培工場這些職場中，憨兒從被服務者轉變為服務者，從資源消耗者轉變為資源創造者，不只給他們釣竿，更要帶領憨兒到有魚的地方。

官方網站



### 繁星映月 C2

售價：630元

內容物

- 楊枝甘露風味月餅 2入 · 鳳梨酥 2入
- 焦糖堅果酥 2入 · 抹茶Q心月餅 2入



### 繽紛旅程 A2

售價：900元

內容物

- 抹茶Q心月餅 2入 · 鳳梨酥 2入
- 焦糖堅果酥 2入 · 莓果酥 2入
- 廣式棗泥核桃 2入 · 桔利酥 2入

### 訂購優惠方案：

盒數/優惠期限	7/3~8/20 早鳥優惠	8/21~ 售完為止
1-49盒	全面85折	全面9折
50-99盒	全面83折	全面88折
滿100盒以上	全面8折	全面85折
滿200盒以上	全面75折	全面8折

### 訂購方式：

- 訂購管道：請洽門市 電話：06-2996112
- 運費計價方式：請洽門市 電話：06-2996112
- 取貨方式：宅配/自取

- 付款方式：現金/匯款/線上刷卡
- 匯款帳號：21342-00000-4411
- 戶名/抬頭：喜歡你咖啡台南市府店蕭淑珍

圖片源自幾米作品《紙飛機一下》© Jimmy Liao. Licensed by Jimmy S.P.A. Co., Ltd. (黑色國際)

# 臺南市 ··· 2023 TAINAN MOON FESTIVAL

身心障礙福利機構及團體秋節禮盒

# 台南好心意



## 喜歡你咖啡台南市府店 (財團法人喜憨兒社會福利基金會)



TAINAN  
PRESENTS  
2023



財團法人台南市私立朝興  
社會福利慈善事業基金會

線上訂購



FB粉專



官方LINE



我們總在追尋一個地方，一個自己的不完美能被接納的地方。

在這裡，讓大齡兒能安心做自己，不被異樣眼光看待，不會因生命無常，孤單的被誰放下，讓家人經過多年歲月後，能卸下牽掛，好好生活，不再擔心無法陪到最後的未來。

在這裡，回報從不是要思考的事，陪伴才是，讓單純心慧的孩子能好好迎接終老，讓多年因愛而堅持的重擔得以放下，讓所有人的愛，都被好好對待，成為陪伴兒到最後的溫暖所在。



### 秋嗨嗨綜合禮盒

售價：530元(非全素)

#### 內容物

- 蛋黃酥 3入
- 綠豆椪 3入
- 芋泥酥 3入 共9入
- ※單筆滿30盒即贈客製化封條

### 訂購優惠方案：

- 購買1-4盒 \$530元 /盒
- 購買5-29盒 \$499元 /盒
- 購買30盒以上 \$488元 /盒



### 訂購方式：

#### • 訂購管道：

悠星人蝦皮賣場(右上角掃QRcode) / E-MAIL : ahan@twngo.org.tw / 電話：0800-885-995

#### • 運費計價方式：

- a. 訂單未滿2000元，運費\$130元。
- b. 訂單滿2000元，運費\$60元。
- c. 訂單滿4500元，全單免運。

※ 若要分送至不同地址，一個地址需另補貼150元運費。

#### • 取貨方式：宅配

#### • 付款方式：於悠星人蝦皮賣場支付

# 臺南市 ··· 2023 TAINAN MOON FESTIVAL

身心障礙福利機構及團體秋節禮盒

# 台南好心意



財團法人台南市私立朝興  
社會福利慈善事業基金會





## 財團法人臺南市私立天主教 美善社會福利基金會

美善社會福利基金會是由民國60年遠渡重洋來台灣的瑞士籍吳道遠神父所創辦，為彰顯耶穌基督的愛，也秉持著「尊嚴～讓人人擁有」的宗旨，為發展遲緩兒童、身心障礙朋友、社區長者及臥床失能者其家庭服務。



官方網站



FB粉專



### 訂購優惠方案：

大量訂單請洽社資專員



### 訂購方式：

#### • 訂購管道：

電話：06-2365328 / E-MAIL: tobias.tainan@gmail.com

Google表單

• 運費計價方式：未滿3000酌收80元，滿3000免運

• 取貨方式：郵寄/自取 至美善基金會 取貨 (台南市東區光明街191號)



### 樂陶禮盒

售價：388元

#### 內容物

- 心智障礙青年(簡稱:智青)手作陶盤
- 連得堂煎餅(6入/包) 2包

由名陶藝家范仲德老師指導智青手作陶盤，如滿月般的散發出柔和的光芒，裝載著風味絕佳、臺南知名排隊名產古早味煎餅。悠閒的午后，溫潤的陶盤裝盛著香脆煎餅，細細品嚐，慢慢回味，享受偷得浮生半日閒的愜意。義賣會有獎勵金的收入，智青不僅可協助家計，讓家長安心，同時也提高智青的自信心與生命價值。



# 臺南市 ··· 2023 TAINAN MOON FESTIVAL

身心障礙福利機構及團體秋節禮盒

# 台南好心意



台南好心意



## 財團法人臺南市私立天主教 美善社會福利基金會

